

**9 VIVIENDAS**  
de consumo de energía  
casi nulo bajo el estándar  
**Passivhaus**  
**LOCALES Y GARAJES.**  
NÁJERA

**RESIDENCIAL**  
**PASSIVHAUS**  
**NÁJERA**

VIVIENDAS DE CALIFICACIÓN  
ENERGÉTICA A



ARQUITECTURA PASSIVHAUS  
**Zorzano**  
CONSTRUCCIONES

DISEÑADO POR:

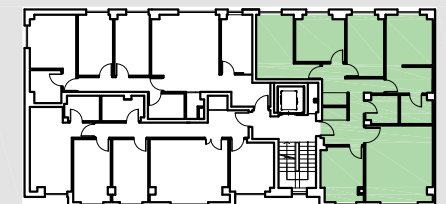
Zorzano Gonzalo  
Arquitectos



VIVIENDA TIPO A:

VESTÍBULO	4.65 m <sup>2</sup>
COCINA	10.15 m <sup>2</sup>
SALÓN COMEDOR	23.80 m <sup>2</sup>
DESPENSA	1.45 m <sup>2</sup>
PASO	7.30 m <sup>2</sup>
ARMARIO	1.45 m <sup>2</sup>
DORMITORIO 1	12.60 m <sup>2</sup>
VESTIDOR	3.55 m <sup>2</sup>
BAÑO 1	3.95 m <sup>2</sup>
BAÑO 2	4.05 m <sup>2</sup>
DORMITORIO 2	10.30 m <sup>2</sup>
DORMITORIO 3	10.05 m <sup>2</sup>
DORMITORIO 4	12.65 m <sup>2</sup>

**SUP. ÚTIL TOTAL 105.95 m<sup>2</sup>**



Información: 941 43 14 52

Planos comerciales sujetos a modificación hasta la finalización del proyecto de ejecución, debido a cuestiones urbanísticas, constructivas o de mejoras de diseño.