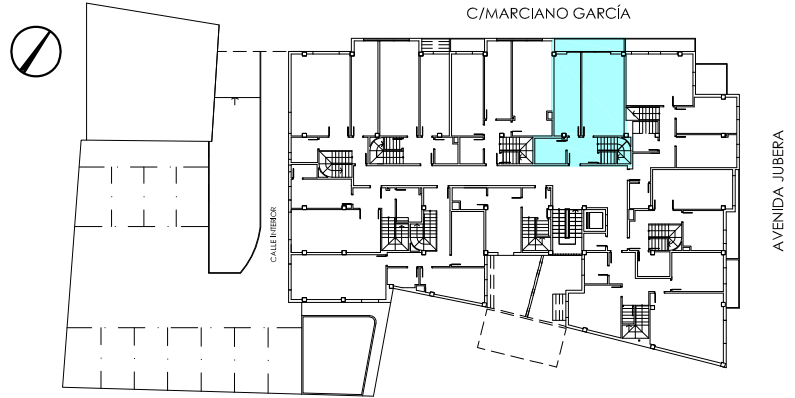




MURILLO DE RÍO LEZA (LA RIOJA)

Calle Marciano García

PLANTA 3ª - VIVIENDA J

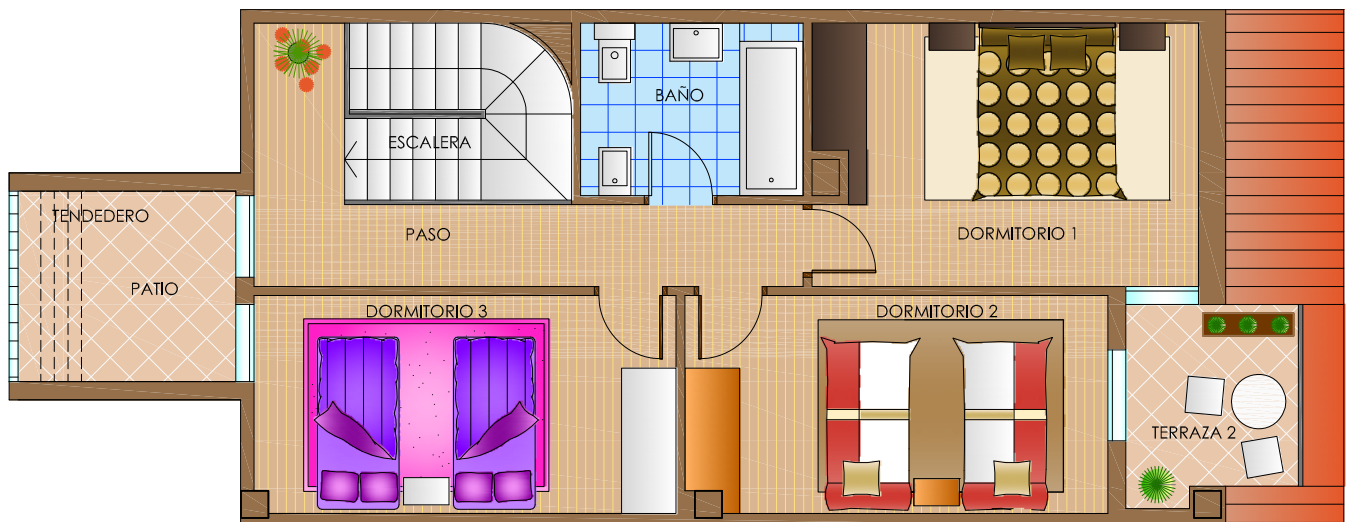


PLANTA BAJA

J

planta primera	
dormitorio 1	12.90m ²
dormitorio 2	10.70m ²
dormitorio 3	10.90m ²
baño	4.65m ²
paso	7.45m ²
planta baja	
salón-comedor	19.20m ²
cocina	12.80m ²
distribuidor	9.40m ²
despensa	1.15m ²
aseo	4.35m ²
terrazza 1 (5/2m ²)	2.60m ²
total	96.10m²

terrazas sin cubrir	
terrazza 2	3.95m ²
patio	5.00m ²



PLANTA PRIMERA

PLANOS COMERCIALES

Superficies, medidas, configuración, lindes y demás información son las previstas, sujetos a posibles modificaciones por exigencias técnicas jurídicas o comerciales.